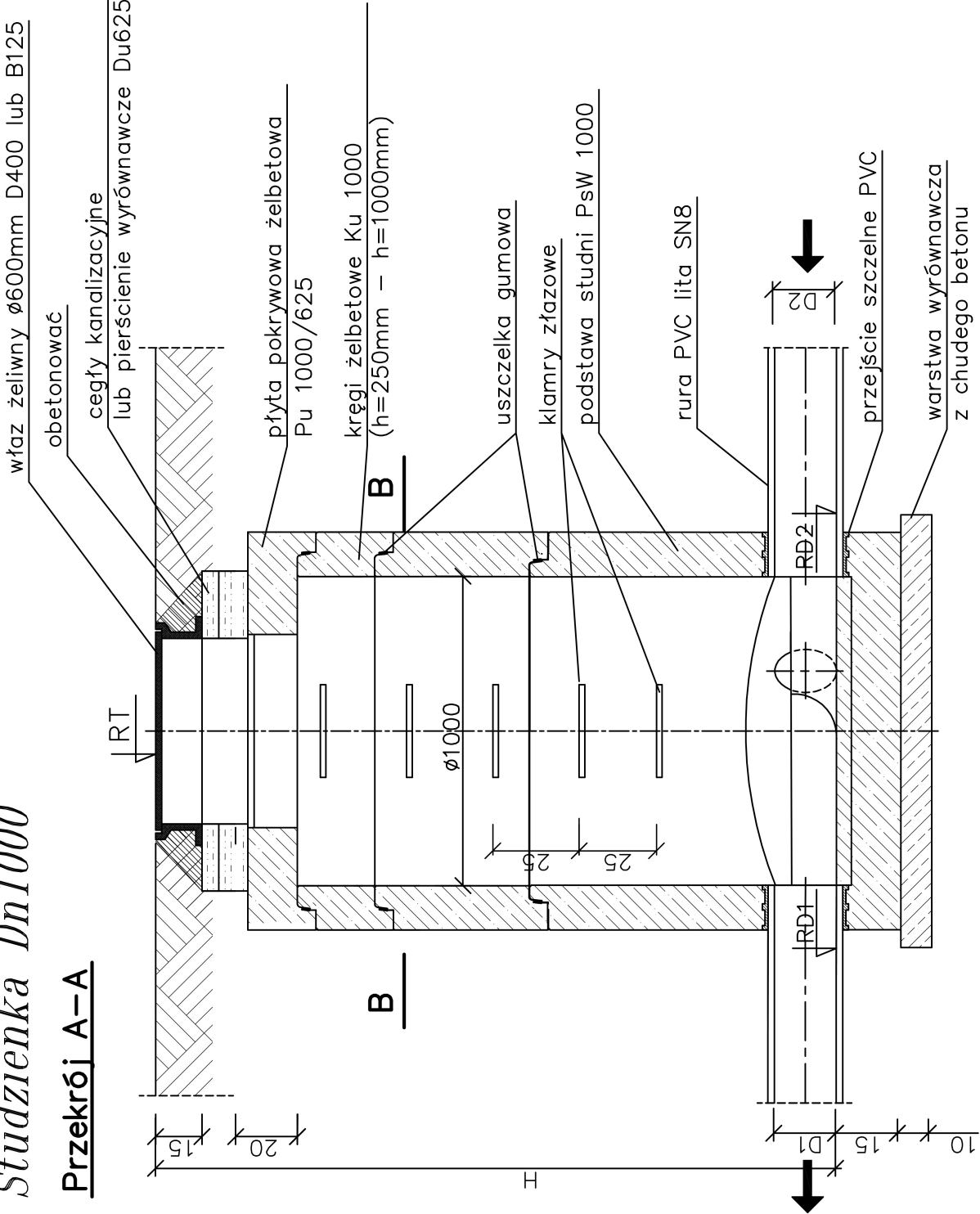
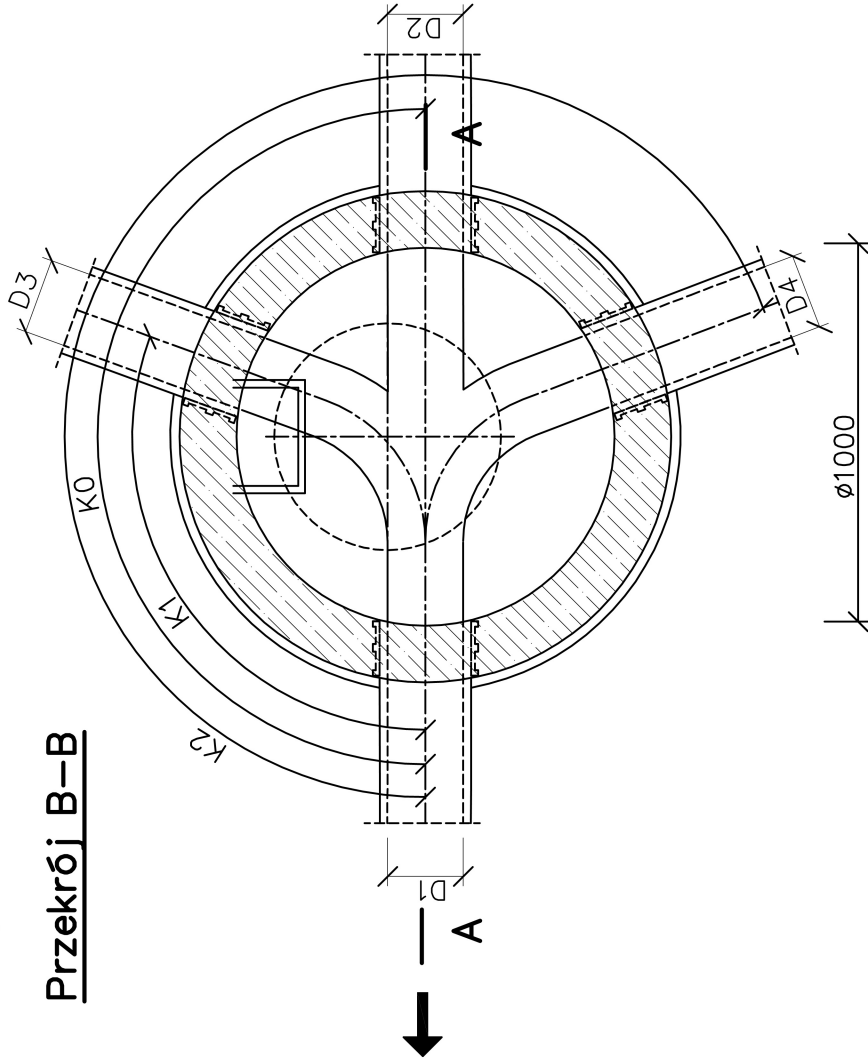


Studzienka Dn1000

Przekrój A-A



Przekrój B-B



Uwagi:

- 1 W projekcie zastosowano studzienki
- 2 Prefabrykowane elementy betonowe studzienek muszą być wykonane z betonu o klasie min. C35/45
- 3 Elementy studzienek betonowych muszą być zgodne z PN-EN 1917:2004
- 4 Elementy betonowe muszą być łączone na uszczelkę gumową
- 5 Przejścia rurociągów przez ścianę podstawy studzienki muszą być wykonywane jako szczelne fabrycznie u dostawcy studzienek
- 6 Podstawa studzienki musi być dostarczona na budowę wraz z ukształtowaną fabrycznie kinetą

HYDROEKO Anna Jarząb43-400 Cieszyń, ul. Wiejska 51			
Projektował: mgr inż. A. Jarzqb specjalność instalacyjna upr.nr 359/01 Kt	Inwestor: Gminny Zakład Wodociągów i Kanalizacji w Zebrzydowicach		
	Temat: Projekt budowlano-wykonawczy budowy sieci kanalizacji sanitarnej wraz z przyłączami przy ul. Żankowej w Zebrzydowicach		
	Tytuł rys.: Studzienka rewizyjna Dn1000		
Sprawdził: mgr inż. J. Jarzqb specjalność instalacyjna upr.nr 570/01 Kt		Nr zlec.: 08.2016	Nr rys.: 4